



milestone

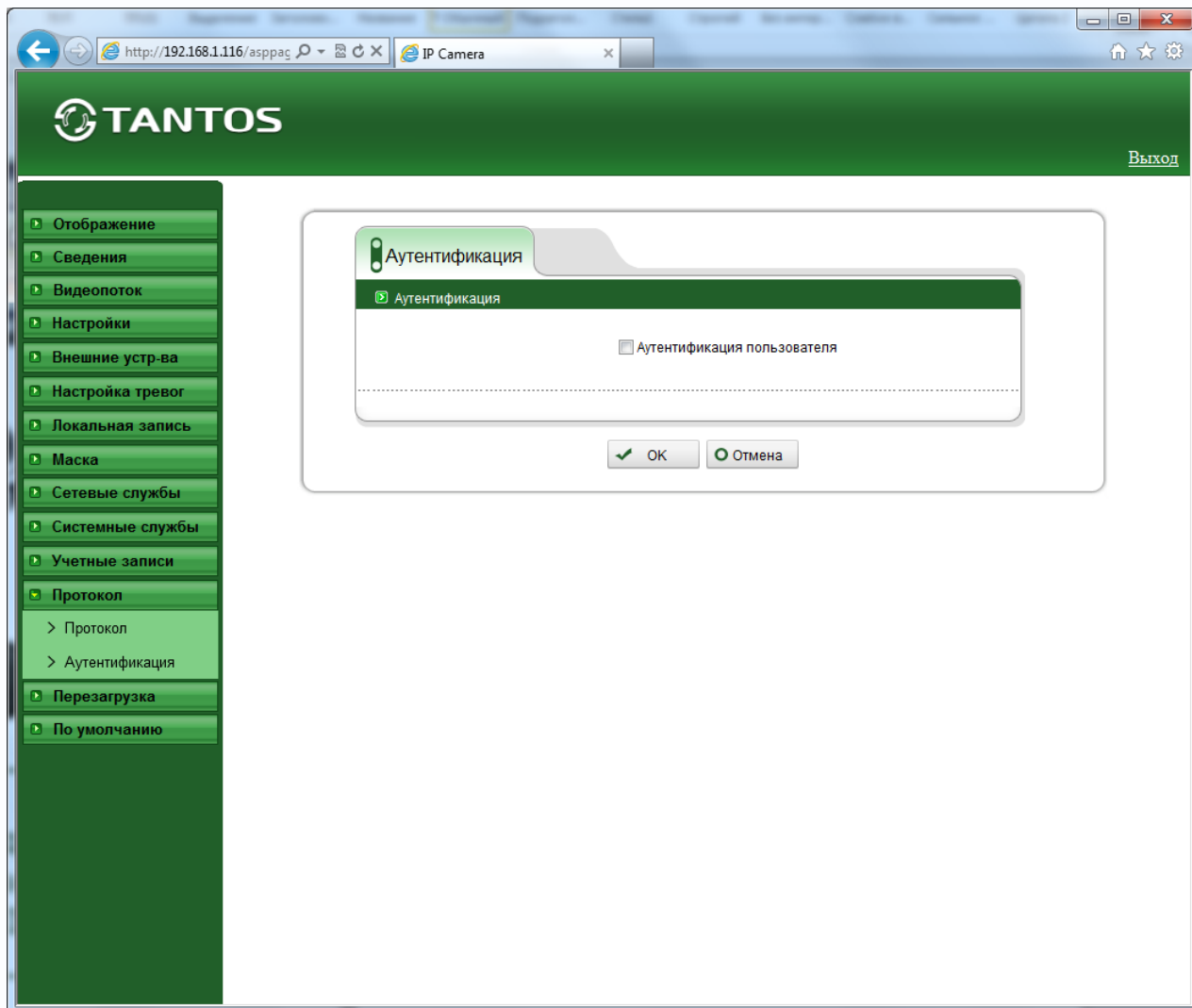
The Open Platform Company



Руководство
по подключению IP камер
TANTOS TSi к «Milestone»

Подключитесь к камере через веб-интерфейс.

В меню «**Протокол**» - «**Аутентификация**» отключите аутентификацию и нажмите «**ОК**».

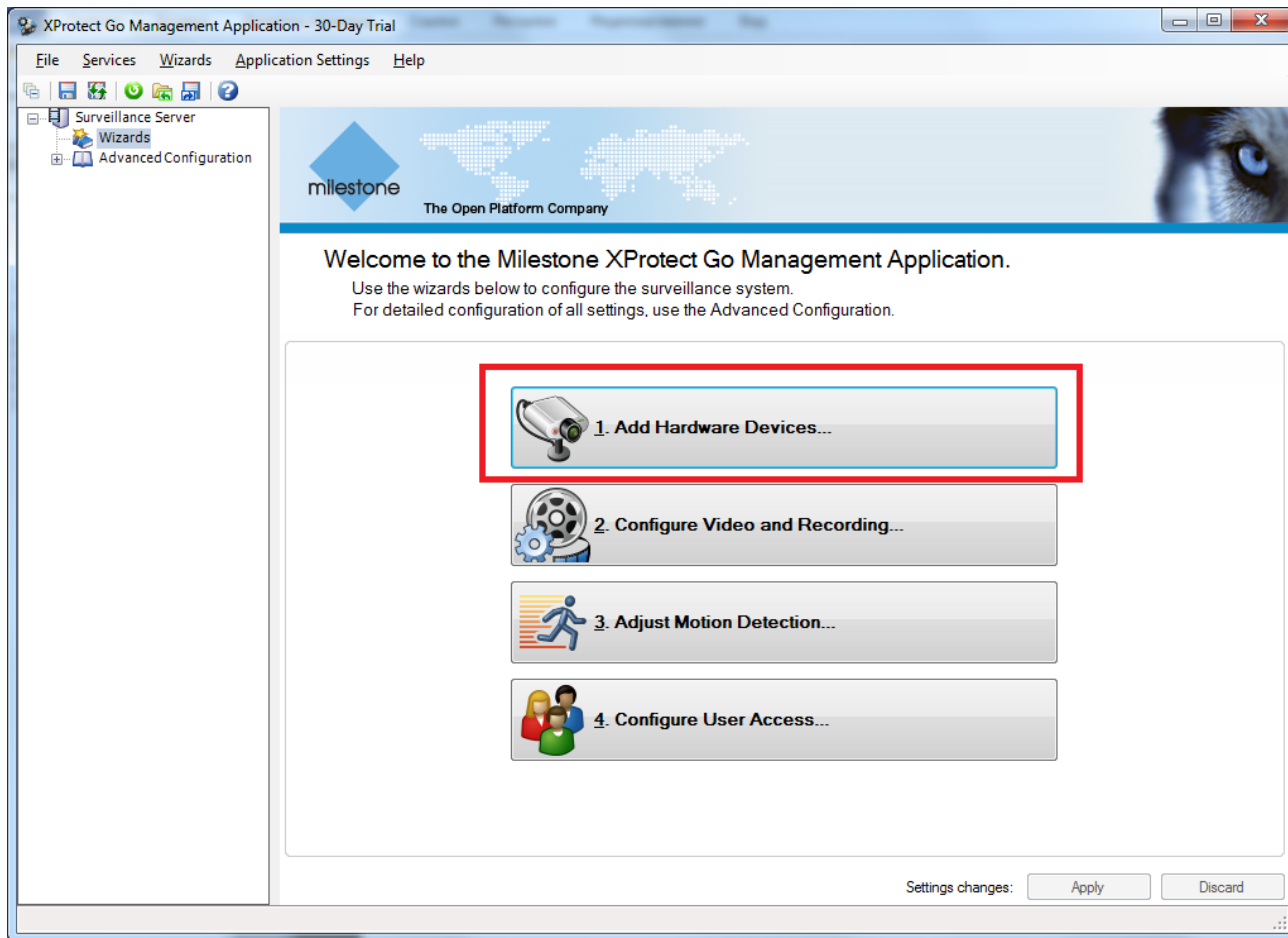


Перезагрузите камеру.



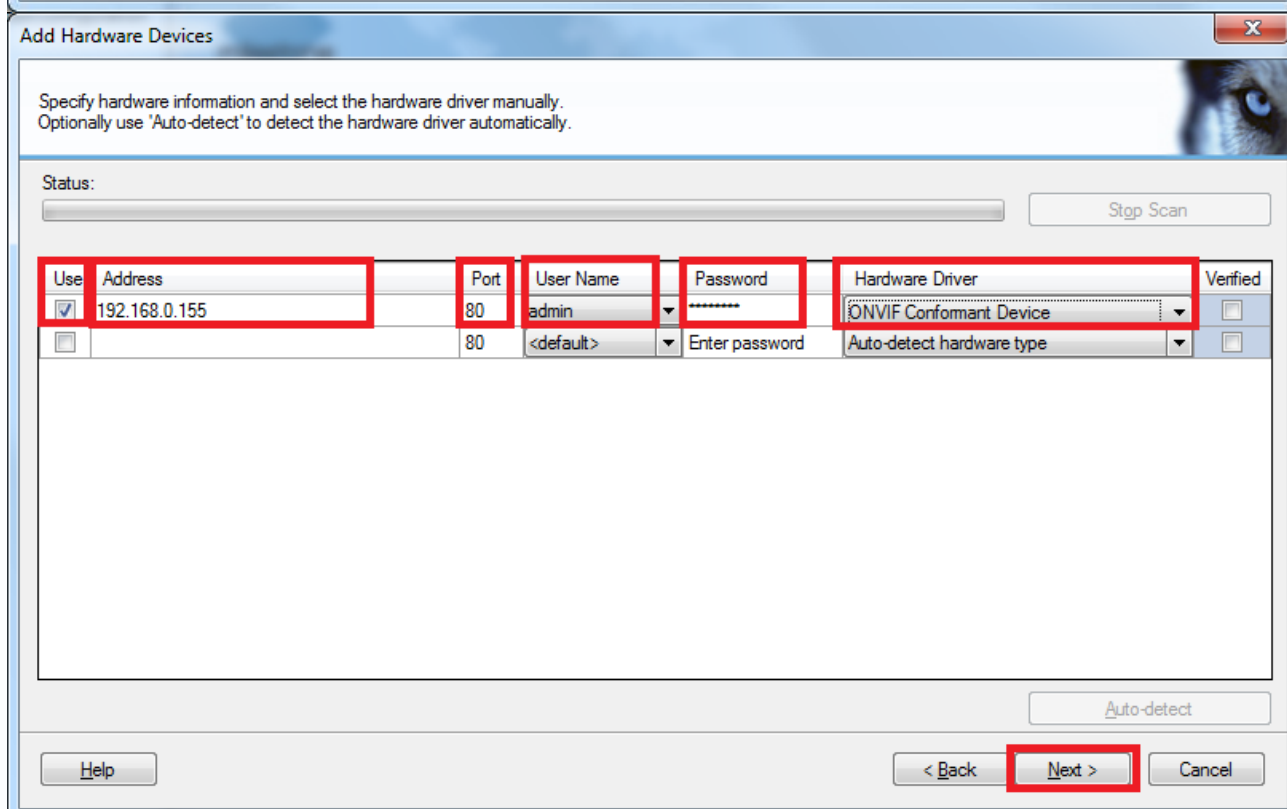
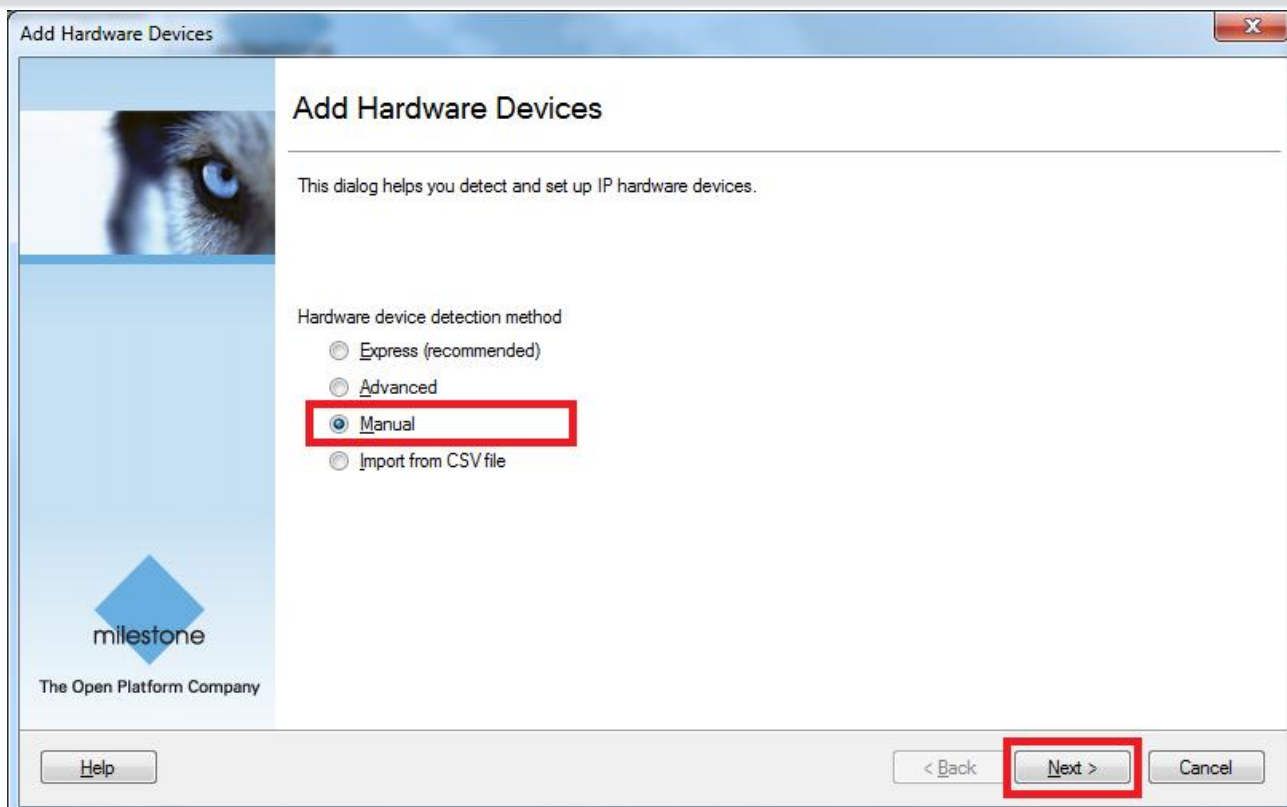
В **Milestone** необходимо внести камеры следующим образом.

В меню «**Wizards**» нажмите «**Add Hardware Devices**».



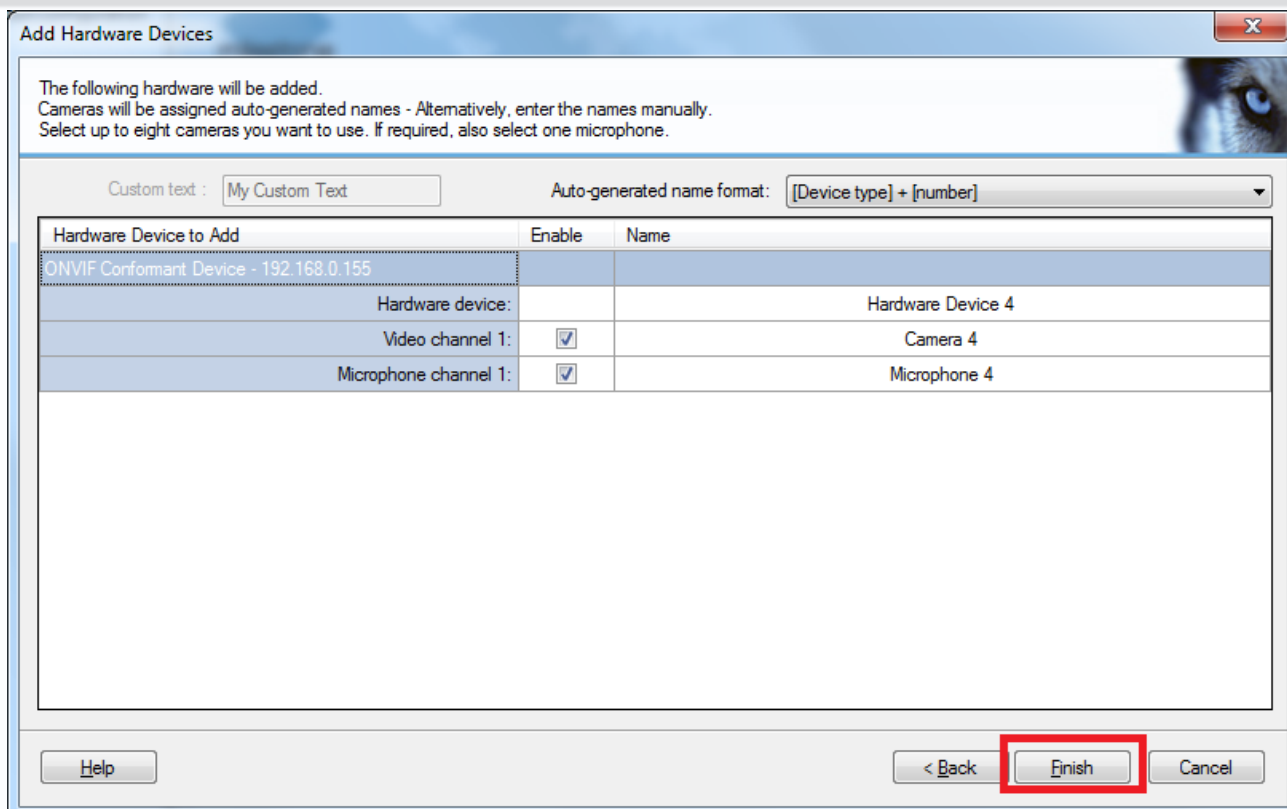
Выберите пункт меню «**Manual**» и нажмите «**Next**».



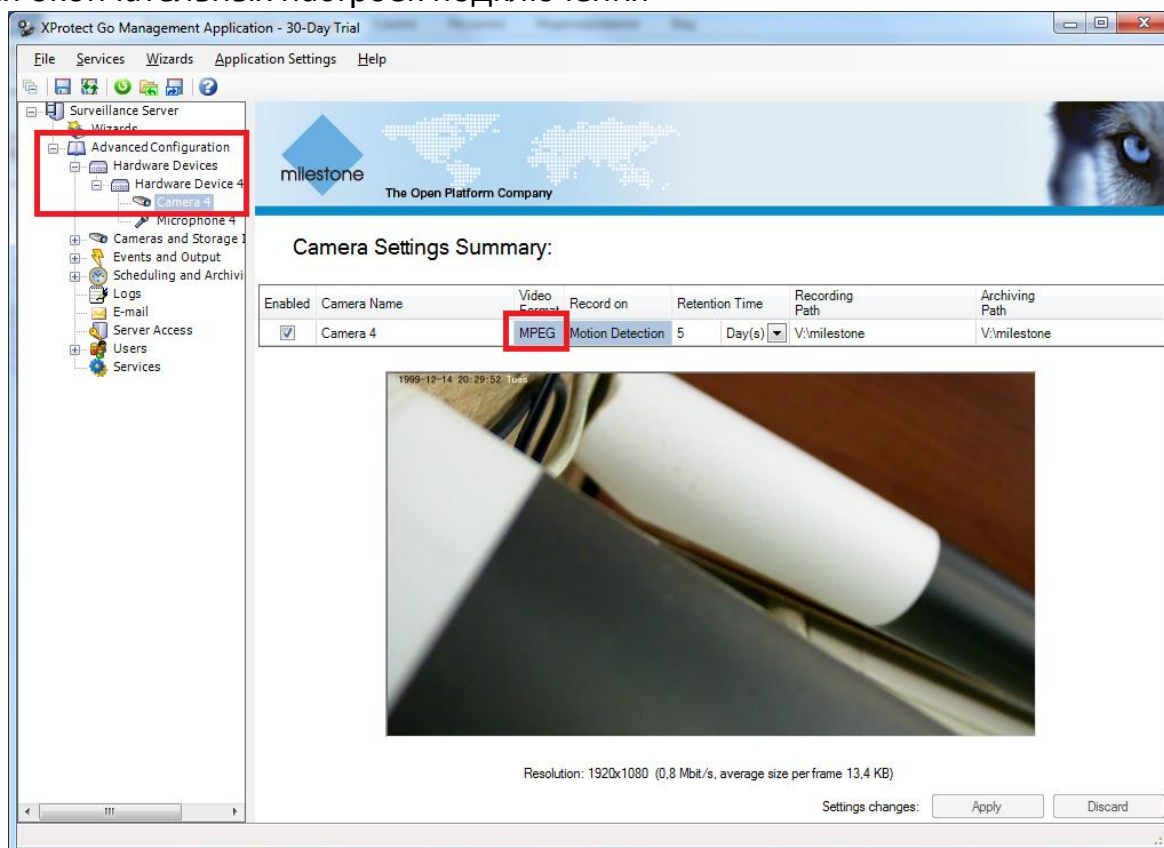


Поставьте галочку «Use», введите IP адрес камеры, порт 80, имя пользователя и пароль. В пункте «Hardware Driver» выберите «ONVIF Conformant Device» и нажмите кнопку «Next».

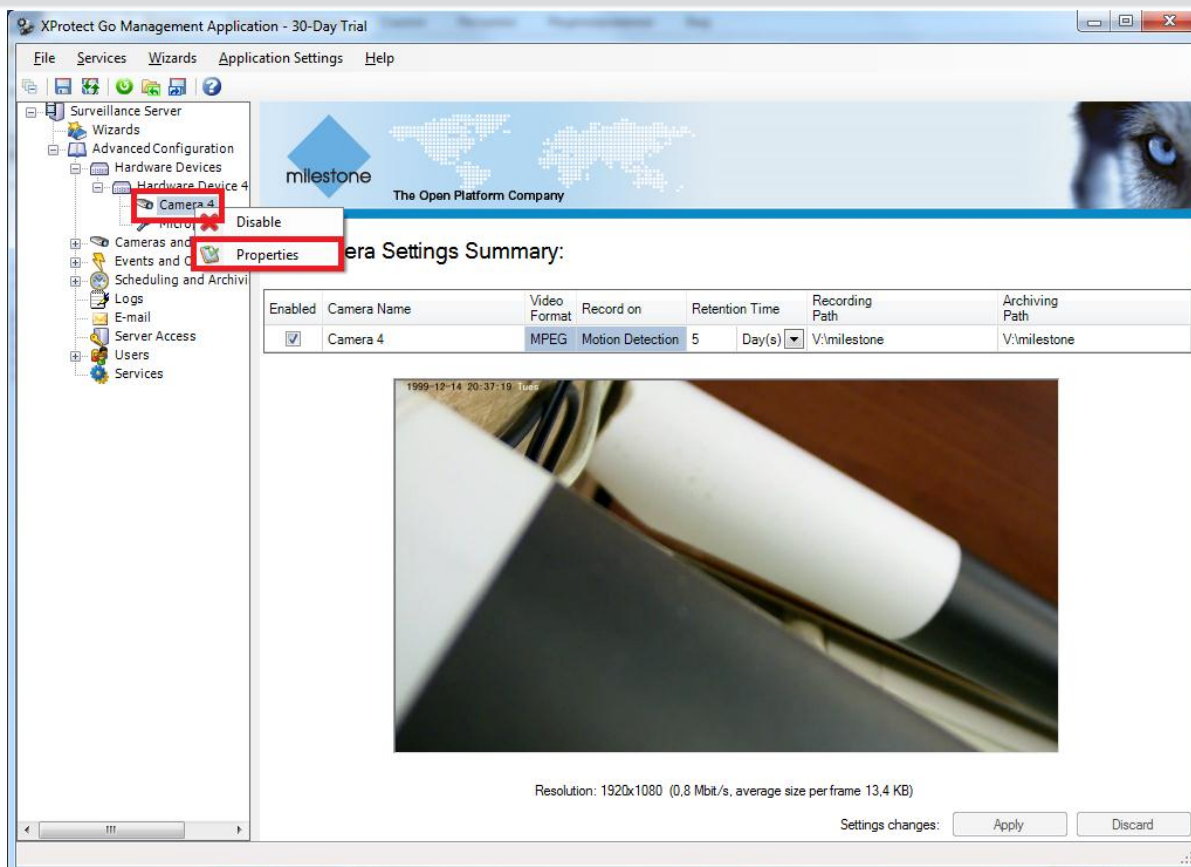
В следующем окне нажмите «Finish» для завершения настроек.



Для окончательных настроек подключения

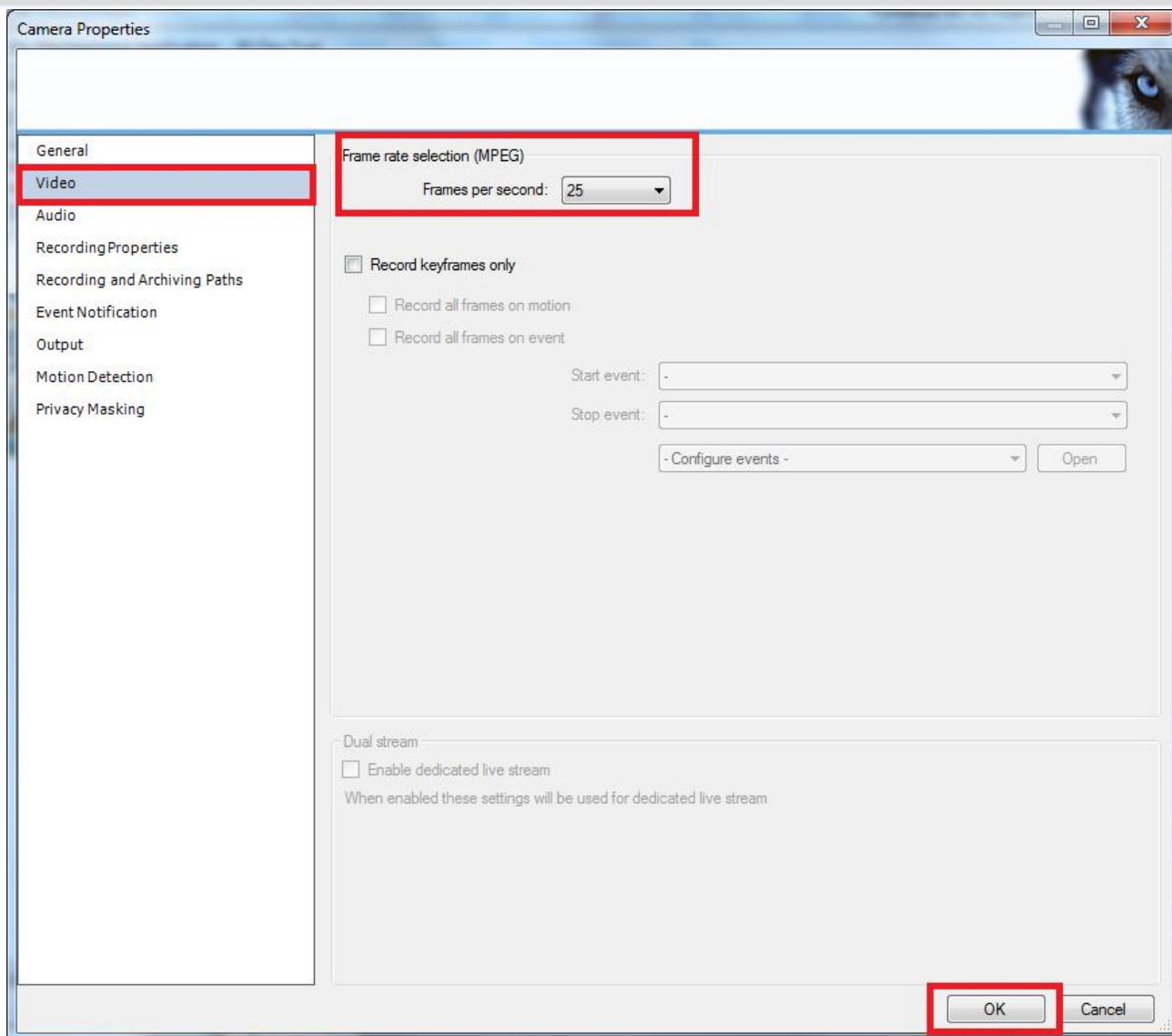


В меню «Advanced Configuration» - «Hardware Devices» выберите добавленную камеру, должно появиться изображение, транслируемое камерой.



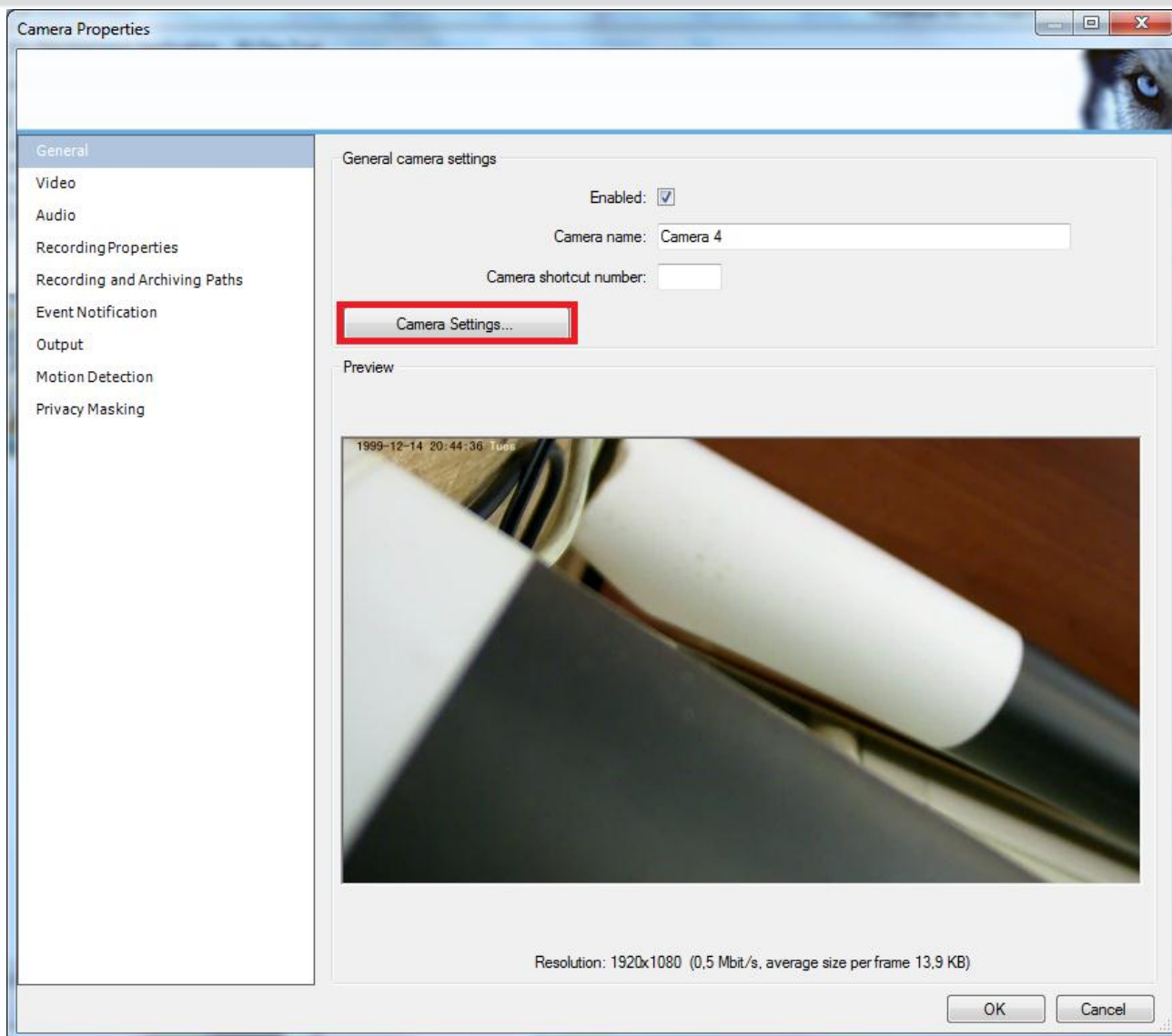
Щелкните правой кнопкой мыши по названию камеры в меню «**Advanced Configuration**» - «**Hardware Devices**» и выберите пункт меню «**Properties**». В открывшемся меню выберите пункт «**Video**» и установите в пункте «**Frame rate selection (MPEG)**» нужное количество кадров в секунду.





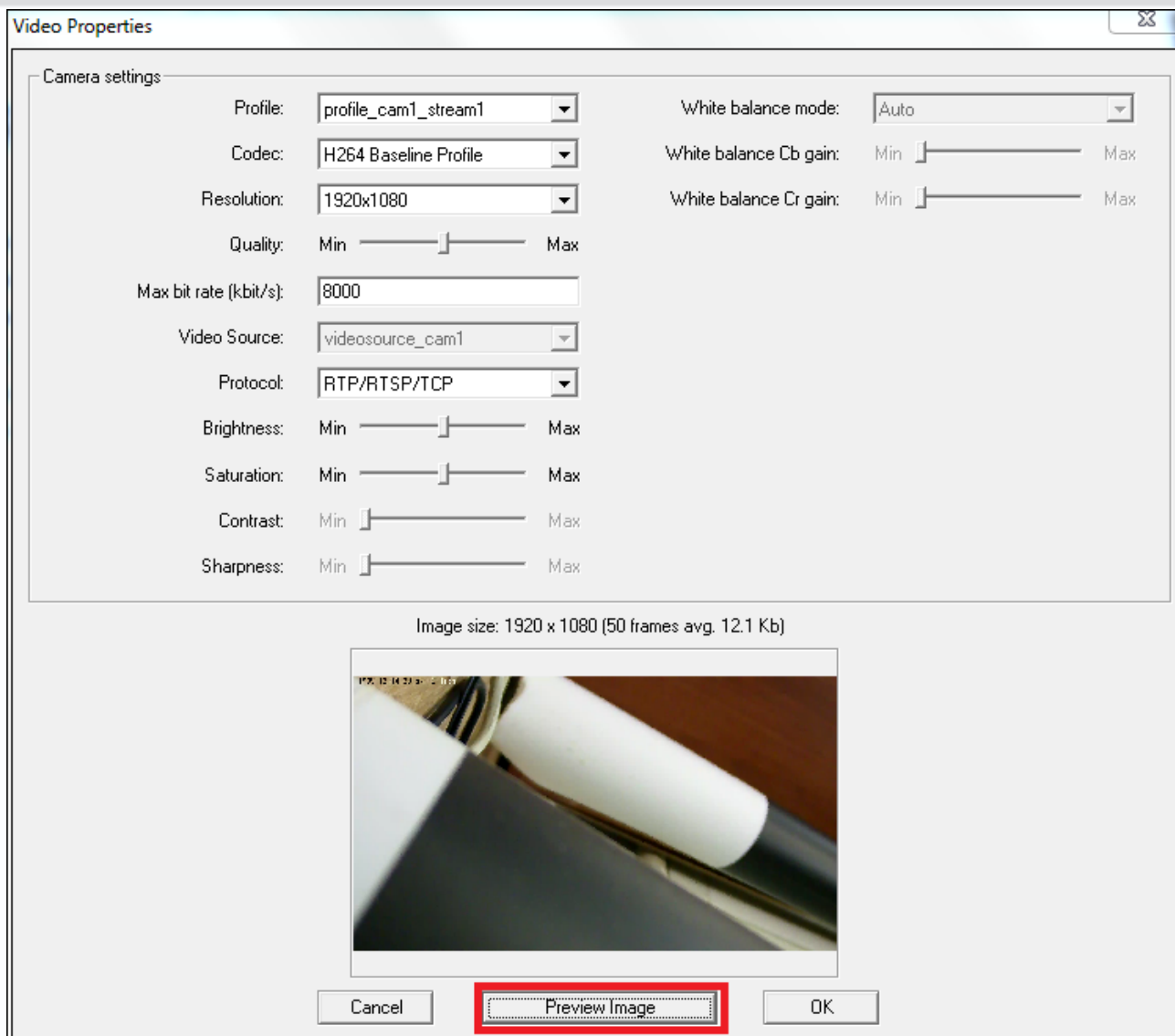
В пункте меню «**General**» устанавливаются основные параметры камеры.





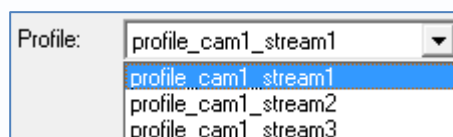
Для входа в меню настроек камеры нажмите кнопку «**Camera Setting**».



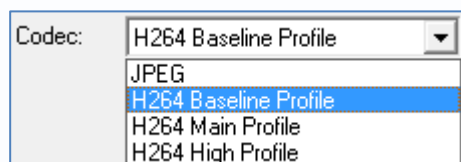


Для предварительного просмотра изображения нажмите «**Preview Image**».

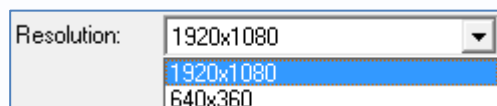
Выберите нужный видеопоток в меню «**Profile**».



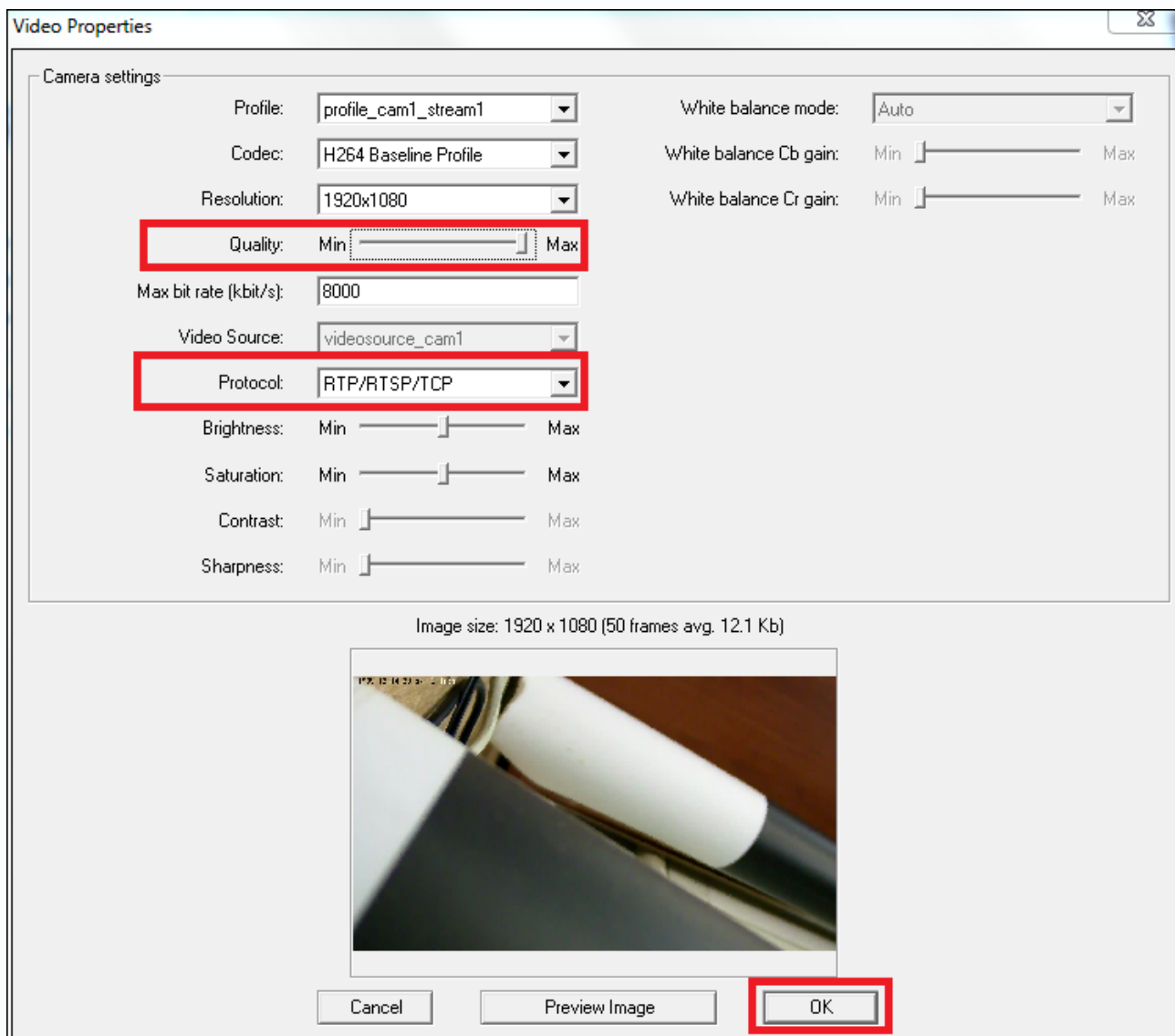
Выберите нужный тип кодирования в меню «**Codec**».



Выберите нужное разрешение в меню «**Resolution**».



Установите нужное качество изображения в меню «Quality» и протокол передачи данных **RTP/RTSP/TCP** в меню «Protocol».



Также в данном меню можно установить и другие параметры камеры.

Для применения изменений нажмите «OK».

